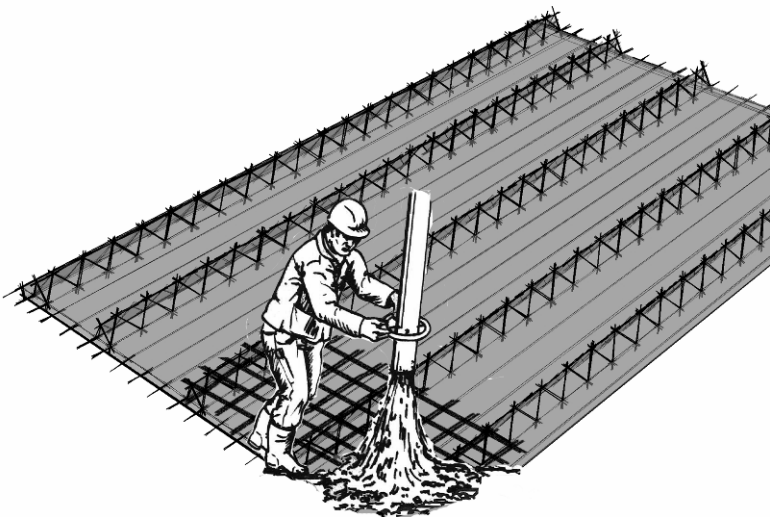


Die Weipert- Elementdecke ist die perfekte Lösung einer Stahlbeton-Massivdecke in Halbfertigteilbauweise. Sie entspricht den Forderungen des heutigen Wohnungs-, Industrie- und Gewerbebaus, ohne die planerische Freiheit einzuschränken. Das Weipert- Element ist ein großflächiges, bewehrtes Deckenhalbfertigteil und ermöglicht einen rationellen Bauablauf. Trotz der Vorfertigung wirkt die mit einer oberen Bewehrung und Ortbeton ergänzte Decke als statisch monolithischer Querschnitt. Die CAD gesteuerte und individuell geplante Deckenproduktion ist somit bei großen und kleinen Bauvorhaben wirtschaftlich.



- 5cm Regelstärke
- Statische Bearbeitung möglich
- Untere Bewehrung wird in Elemente integriert
- Planung für obere Bewehrung wird auf Wunsch mitgeliefert
- Einbauteile und Aussparungen werden werksseitig eingebaut
- Unterstützungsfrei bei Verwendung spezieller Gitterträger
- Deckenlängen bis 12,0m
- Breite bis 3,0m

Ursache	Wirkung
<ul style="list-style-type: none"> <li>▪ Industrielle Vorfertigung</li> <li>▪ Rascher Baufortschritt</li> <li>▪ Glatte Untersicht</li> <li>▪ Gitterträger sind gleichzeitig Abstandhalter für Obere Bewehrung</li> <li>▪ Einbauteile und Aussparungen werden werksseitig eingebaut</li> <li>▪ Leerrohre können einfach auf den Elementen verlegt werden</li> <li>▪ Lieferung erfolgt auf abgelegten Holzpaletten oder Just-in-Time</li> </ul>	<ul style="list-style-type: none"> <li>▪ Sie sparen Schalkkosten</li> <li>▪ Sie sparen Baunebenkosten</li> <li>▪ Sie sparen Verputzerkosten</li> <li>▪ Sie sparen Bewehrungskosten</li> <li>▪ Sie sparen Schalkkosten</li> <li>▪ Sie sparen ein aufwändiges Verlegen der Leerrohre auf der unteren Bewehrung</li> <li>▪ Sie bleiben bei der Montageplanung flexibel und unabhängig von der Anlieferung</li> </ul>